

～近隣の方だけに先行告知・未公開土地情報～

旭
区 本村町

相鉄
本線

二俣川駅

徒歩4分

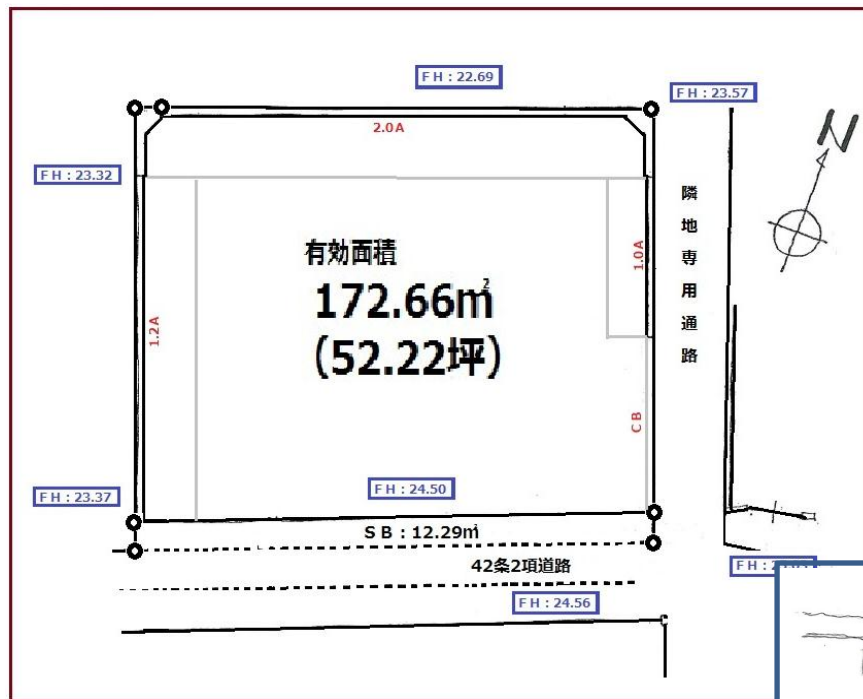
建築条件なし売地

販売
価格 **4,280** 万円

土地面積: **172.66 m²**
(52.22坪)

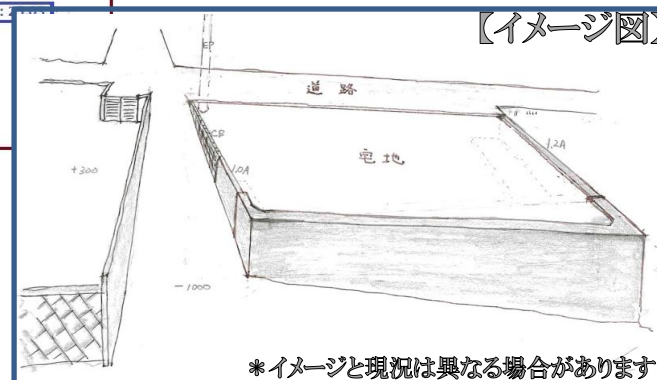
(坪単価: **81.96**万円/坪)

人気の
二俣川小学区



- * 車2台以上駐車可能
- * 造成完了後引渡し
- * 南道路・日当たり良好

物件自体がほとんど出ないエリアですから、
エリア限定の方はもちろん、付加価値の高い
住宅地をお探しの方に是非ご覧いただき
たい物件です。



- 所 在: 横浜市旭区本村町 ■ 交 通: 相鉄線「二俣川」駅徒歩4分
- 土地権利: 所有権 ■ 地目: 宅地 ■ 土地面積: 172.66m² (52.22坪)
- 現況: 古家有 (造成工事完了後渡し) ■ 接道: 南側公道に適合接道
- 都市計画: 市街化区域 ■ 用途: 第1種低層住居専用地域 ■ 建蔽率: 50% ■ 容積率: 100%
- 引渡: 平成25年7月初旬以降 ■ 設備: 東京電力・都市ガス・公営水道・公共下水
- 備考: 現況優先とします。 ■ 広告有効期限: 平成25年5月末まで



株式会社 <http://www.house-g.jp>
ハウスギャラリー

神奈川県知事(1)第28287号
(社)全日本不動産協会会員
(公)不動産保証協会会員
(社)首都圏不動産公正取引協議会加盟
● 媒介物件は、ご成約の際に、規定の手数料を申し受けます。

〒220-0023 横浜市西区平沼1-4-3 ラ・プラージュ横浜2F 取引態様: 専任媒介

Phone **045-313-1251** Fax **045-313-1252**

* 先着順申込み受付とさせていただきます。