



JR横浜線

平坦駅徒歩
「十日市場」

2分

整形地

駐車場
並列2台

建物
フリープラン

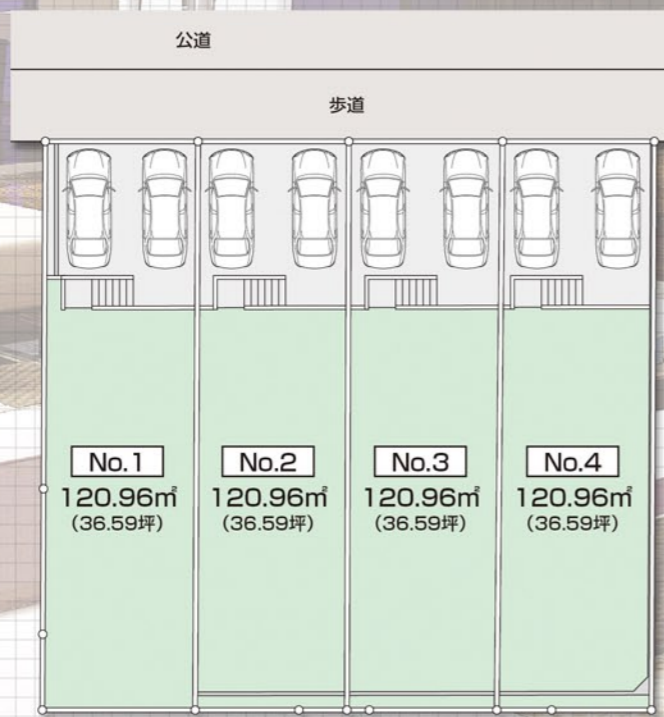
十日市場

東急田園都市線「青葉台」駅も徒歩アクセス

建 | 築 | 条 | 件 | 付 | 宅 | 地 | 分 | 譲 | 全4区画



販売現地(平成25年2月1日撮影)



The Near

駅近ならではの快適なロケーション

2世帯住宅プランもあります。

Outline.

- 所在地 / 横浜市緑区十日市場889-3、4
- 交通 / JR横浜線「十日市場」駅徒歩2分・東急田園都市線「青葉台」駅徒歩23分
- 販売価格 / 2,980万円~3,150万円
- 権利 / 所有権
- 地目 / 宅地(現況更地)
- 土地面積 / 各120.96㎡(36.59坪)
- 用途地域 / 第2種中高層住居専用地域
- 建蔽率 / 60%
- 容積率 / 150%
- 道路 / 北側約12m~13m公道
- 設備 / 公営水道・本下水・都市ガス・東京電力
- 引渡 / 平成25年4月末日
- 取引態様 / 媒介

ハウスギャラリーからのご提案

毎月の家賃収入
新築時想定
約7万円

駅近ならではの賃貸併用プラン

家賃収入により月々の負担の軽減を目指します!!

居住部分75.62㎡(3LDK) + 賃貸部分24.58㎡(1K)

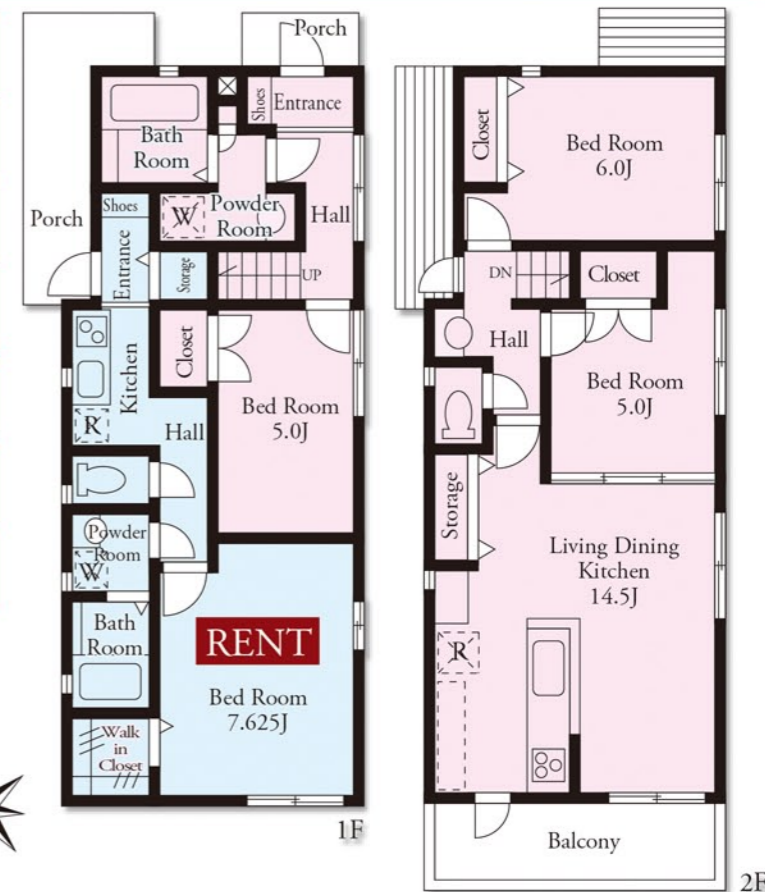
[賃貸併用参考プラン] 参考価格: 4,695.75万円(税込) 水道加入金157,500円(税込)含む

住宅ローン軽減お支払例 借入金: 4,615.75万円 頭金: 80万円 変動金利: 0.875%

月々のお支払額から 家賃想定収入を引くと
月々 **127,624円** - 想定賃料 **70,000円** = **57,624円**
ボーナス払いなし

※住宅ローンのご利用にあたっては、金融機関所定の審査があります。審査の結果、優遇金利が適用されない場合または融資を受けられない場合があります。※不動産の購入時には、物件価格の他に諸費用(登記費用等)が別途必要になります。※金利等の条件につきましては平成25年2月1日現在のものであり、今後、経済情勢の変化等により変更になる場合がございます。

月
々
の
負
担
を
軽
減
賃
貸
併
用
住
宅
で



※賃料相場は市場動向、金融情勢等により変動する場合あり、必ずしも家賃を保証するものではありませんので予めご了承下さい。詳しくは現地スタッフまでお気軽にお問合せ下さい。



株式会社

<http://www.house-g.jp>

ハウスギャラリー

神奈川県知事(第)28287号

(社)全日本不動産協会会員

(公)不動産保証協会会員

(社)首都圏不動産公正取引協議会加盟

〒220-0023 横浜市西区平沼1-4-3 ラ・プラージュ横浜2F

info@house-g.jp

Phone **045-313-1251** Fax **045-313-1252**

●仲介物件は、ご成約の際に、規定の手数料を申し受けます。●万一売却済みの場合はご容赦下さい。●埋取の結数は約表示です。●徒歩1分=80mで計算しています。●坪表示は、1=0.3025坪で換算している表示です。●図面と現況が異なる場合は現況を優先させていただきます。凡例:土地=土地面積、建物=建物面積、専有=専有面積、バルコニー=バルコニー面積、ルーフ/バルコニー=ルーフ/バルコニー面積、専用庭=専用庭面積、テラス=テラス面積、ポーチ=ポーチ面積(坪はすべて表示です)、SRC造=鉄骨鉄筋コンクリート造、RC造=鉄筋コンクリート造、用途=用途地域、L=リビングルーム、K=キッチン、S=納戸、WIC=ウォークインクローゼット、ロフト/ブルエ=屋根裏収納、駅=駅下車、/CS=/(入庫車時間の略です。●引渡時期で即可と記載されている物件は、残金精算後に引渡し可能となります。●建築条件付土地=土地売買契約締結後、3ヶ月以内に売主(または代理人)と建築請負契約を締結することを条件とし、この期間内に建築しない事が確定した時、または建築請負契約が成立しなかった場合には、土地売買契約は白紙となり受領した金額は全額無利息でお返し致します。●重要事項と記載されている物件は契約にあたって、農地法第5条の転用許可に基づき届け出が必要となります。●43条引渡し書とある物件は建築基準法に定める道路に接していない為、原則として建築物の建築はできません。建築審査会の同意を得て建築基準法第43条1項但し書きの許可を受けた場合には、建築物の建築が可能となります。●セットバック部分のある物件については、再建築の際、セットバック部分の面積が土地面積より除かれます。●物件概要は平成25年2月4日現在のものです。●広告有効期限/平成25年2月末日