



Y O K O H A M A M I D O R I W A R D

十日市場

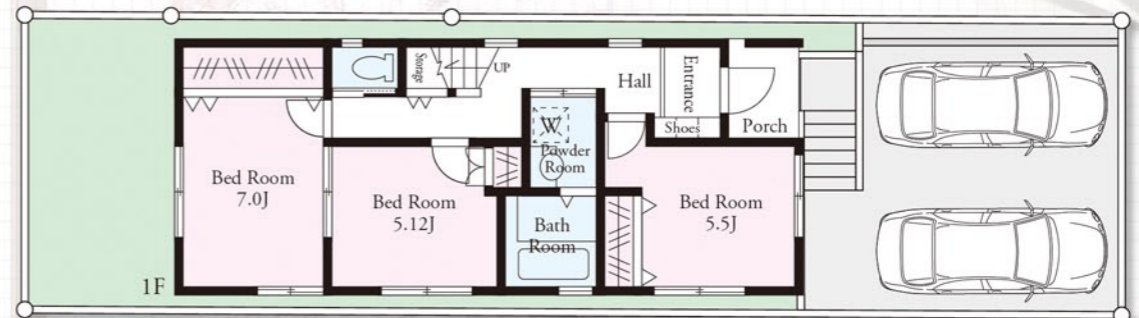
| 建 | 築 | 条 | 件 | 付 |
| 宅 | 地 | 分 | 譲 | 全 | 4 | 区 | 画 |

Planning No.1

[参考プラン]

NO.1区画：価格2,980万円
建物99.36㎡ 1,300万円(税込)

合計価格 **4,295.75** (税込) 万円
水道加入金157,500円(税込)含む



土地面積120㎡超



販売価格 **2,980** 万円より

※イメージバースにつき現況と異なる際は現況を優先と致します。

整形地

駐車場
並列2台

建物
フリープラン

The Near

駅近ならではの快適なロケーション

| 開催時間 / am10:00~pm6:00 | 雨天決行 | 先着順受付

| 住宅ローン相談会同時開催

2/9 土 10 日 11 祝 16 土 17 日

現地販売会開催



十日市場駅南口
160m(徒歩約2分)



十日市場小学校
920m(徒歩約12分)



十日市場中学校
940m(徒歩約12分)



そくてつローゼン十日市場
450m(徒歩約6分)



緑図書館
560m(徒歩約7分)



Access Guide Map 「横浜市緑区十日市場889-3」

※弊社のみ先行販売の為、同業者様からのお問合せはご遠慮願います。



株式会社 <http://www.house-g.jp>
ハウスギャラリー

神奈川県知事(1)第28287号
(社)全日本不動産協会会員
(公)不動産保証協会会員
(社)首都圏不動産公正取引協議会加盟

〒220-0023 横浜市西区平沼1-4-3 ラ・プラージュ横浜2F

info@house-g.jp

Phone **045-313-1251** Fax **045-313-1252**